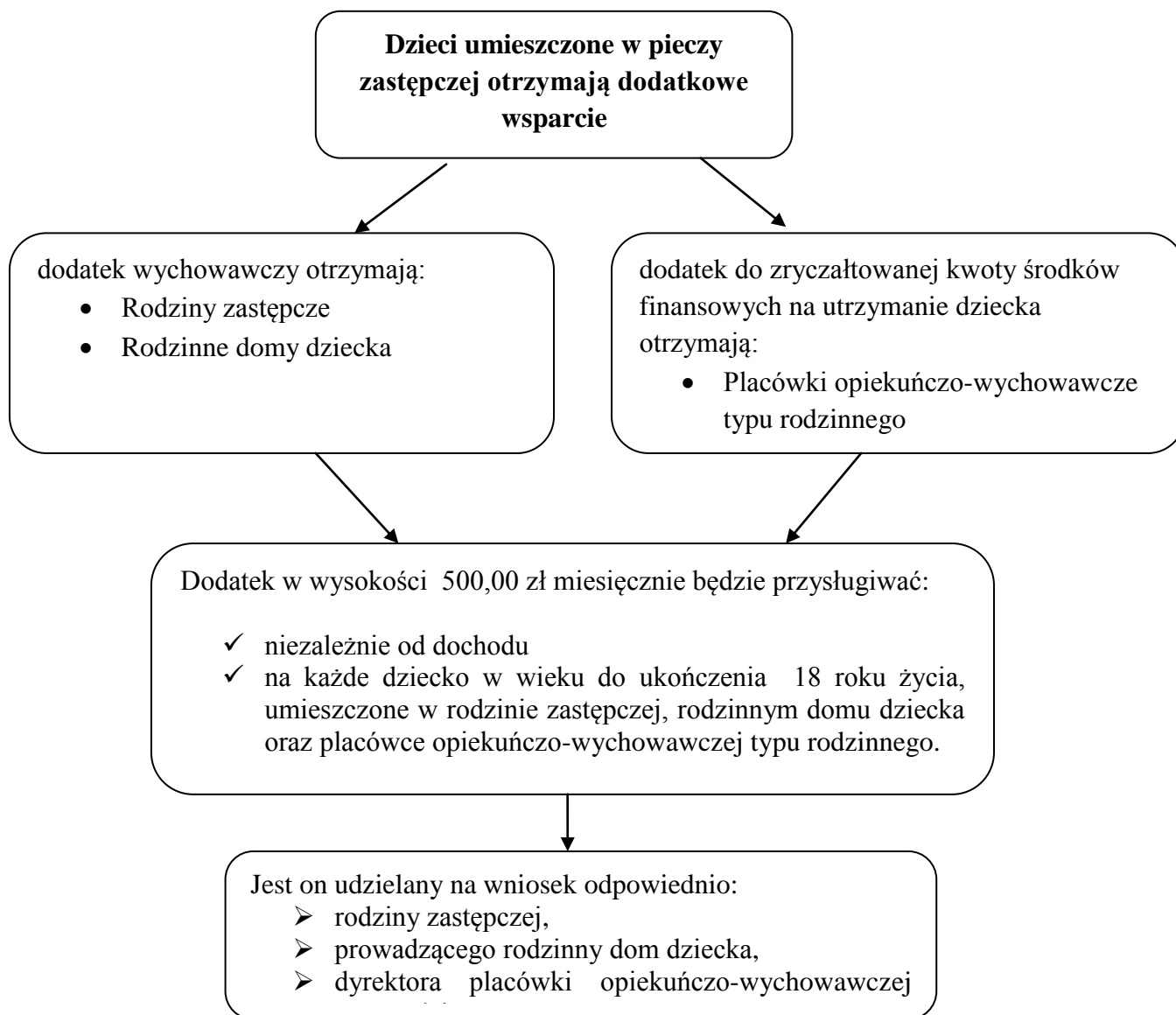


# DODATEK „500 +” DLA DZIECI UMIESZCZONYCH W PIECZY ZASTĘPCZEJ



## WNIOSEK

Wniosek należy złożyć w powiatowym centrum pomocy rodzinie właściwym ze względu na miejsce zamieszkania.

## INFORMACJE DODATKOWE

- Przyznanie dodatku następuje w drodze decyzji.
- Od kwoty dodatku nie jest odprowadzany podatek.
- Prawo do dodatku ustala się na okres 12 miesięcy.
- W przypadku braku zmian w sytuacji rodziny zastępczej lub prowadzącego rodzinny dom dziecka mającej wpływ na prawo do dodatku wychowawczego ustala się je na okres kolejnych 12 miesięcy z urzędu.